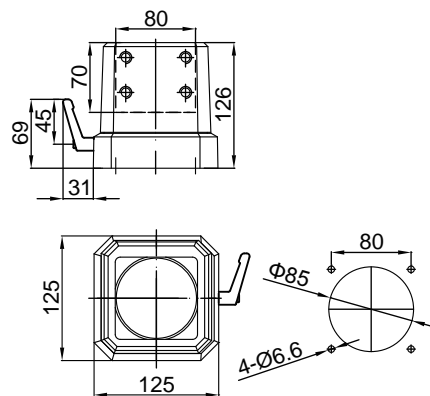
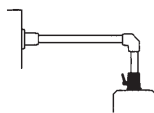


该系列经济型悬臂组件配合80x80mm钢管用于悬挂或支撑控制箱体。设计中充分考虑了各个组件的材料和结构的合理性，提升了各个组件的刚性，从而保证了整个悬臂或支撑系统的强度。

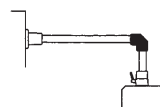
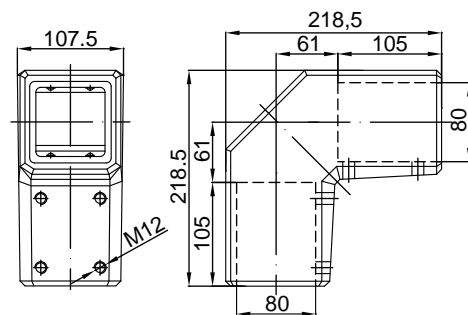


品名：箱体连接件  
 订货号：**800.8.090.00**  
 重量：2.5kg  
 材料：压铸铝合金  
 可水平旋转0-320°

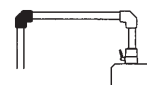


品名：90° 转角  
 订货号：**800.8.100.00**  
 重量：3.5kg  
 材料：压铸铝合金

品名：90° 重型转角  
 订货号：**800.8.100.01**  
 重量：7.2kg  
 材料：铸钢



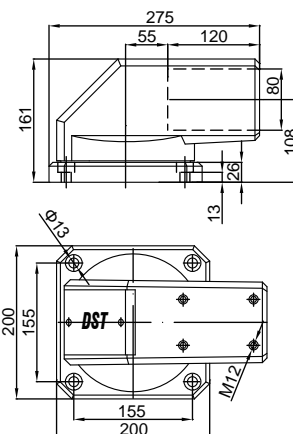
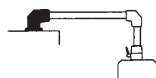
(普通)



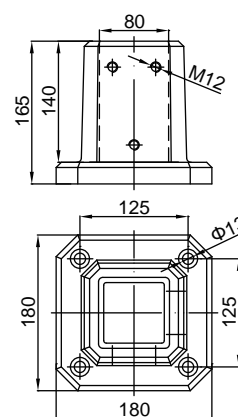
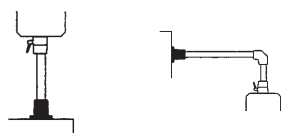
(重型)



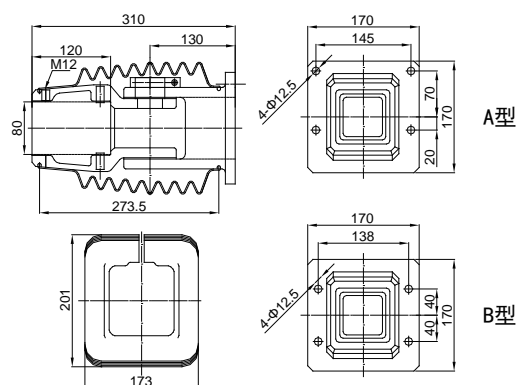
品名: 顶座  
 订货号: **800.8.120.00**  
 重量: 17kg  
 材料: 铸钢  
 可水平旋转0-320°



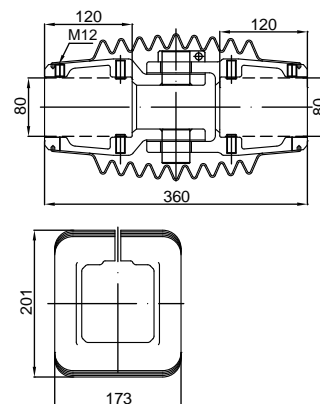
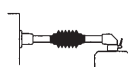
品名: 底座  
 订货号: **800.8.140.00**  
 重量: 12kg  
 材料: 铸钢  
 不可旋转



品名: 墙座  
 订货号(A型): **800.8.110.00**  
 订货号(B型): **800.8.110.01**  
 重量: 15kg  
 材料: 铸钢  
 可水平旋转0-180°

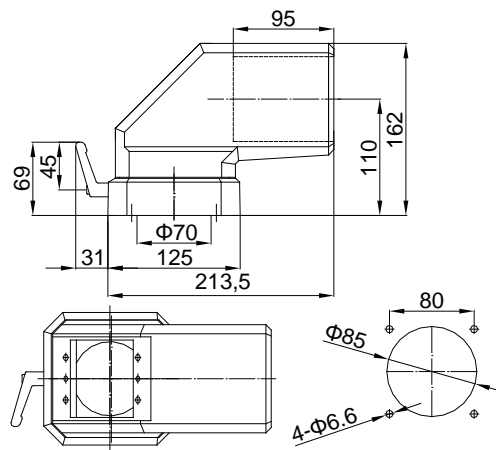
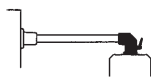


品名: 中间连接件  
 订货号: **800.8.130.00**  
 重量: 15kg  
 材料: 铸钢  
 可水平旋转0-180°

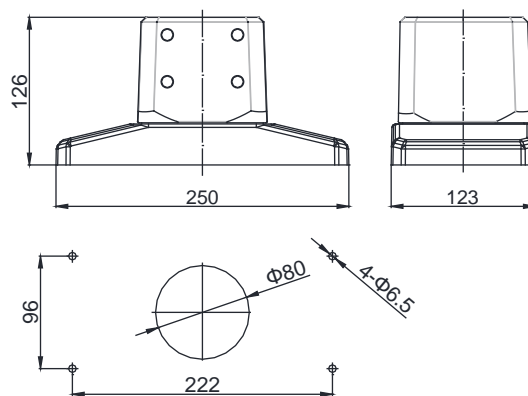
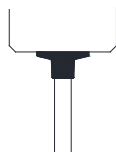




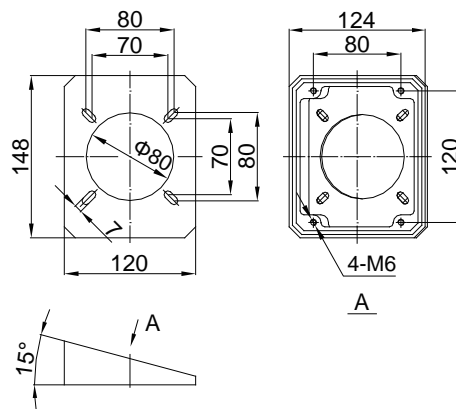
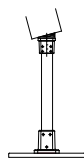
品名: 90° 箱体连接件  
 订货号: **800.8.150.00**  
 重量: 2.5kg  
 材料: 压铸铝合金  
 可水平旋转0-320°

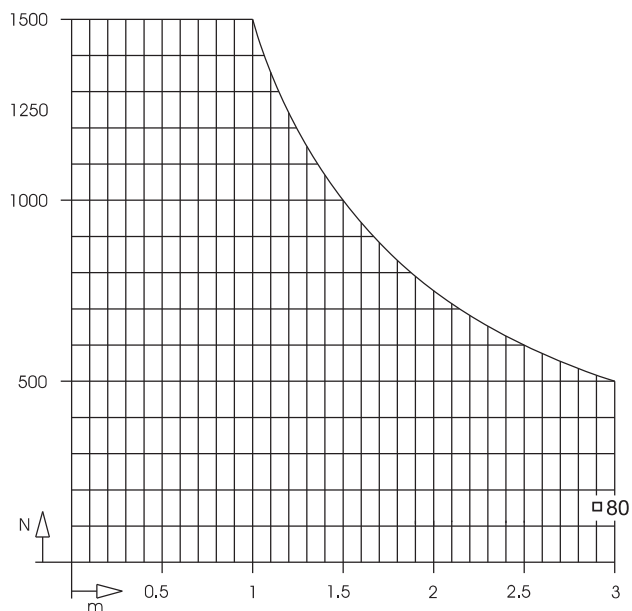


品名: 防颤箱座  
 订货号: **800.8.080.00**  
 重量: 2.56kg  
 材料: 压铸铝合金



品名: 15° 斜面连接件  
 订货号: **800.8.160.00**  
 重量: 0.45kg  
 材料: 压铸铝合金





80系列中重型悬臂承重受力图



80钢管规格表(配80中重型悬臂)：

| 钢管长度  | 订货号          |
|-------|--------------|
| 0.5 m | 800.8.050.80 |
| 1 m   | 800.8.100.80 |
| 1.5 m | 800.8.150.80 |
| 2 m   | 800.8.200.80 |
| 2.5 m | 800.8.250.80 |
| 3 m   | 800.8.300.80 |

注：钢管壁厚5mm

← 立柱

立柱，是为标准悬臂组件无法实现的结构而定制的辅助支撑配件，全部采用钢管和钢板通过焊接而成，灰白色外表喷塑与悬臂组件混为一体。

根据不同的设计要求，立柱方形钢管有80、100mm规格，以符合整体美观效果。上下连接法兰视不同的对接悬臂组件和安装方式而定制。

立柱订货号： 900.9.XXXX.08 80方立柱  
900.9.XXXX.10 100方立柱

举例： 1.5m 80方立柱 900.9.1500.08  
0.75m 100方立柱 900.9.0750.10